



psilon

Sempre la stessa storia:  
zona esclusiva per gente VYP.

Quante volte hai letto o ascoltato questa frase?

Molte, poche o nessuna? Non è necessario che tu risponda ora, perché a partire dalla seguente pagina non importa da dove arrivi e ancora meno dove andrai. Non importa chi tu sei o cosa fai nella tua vita o come diventerai in futuro.

A partire dalla pagina seguente, in ogni caso, sarai tu il protagonista. Di quale storia? Decidi tu.

Chi fa parte dei Very Ypsilon People non accetta imposizioni e non ama i suggerimenti, sa cosa vuole:  
scegli tra 4 storie, tra 4 nuovi mondi,  
tra 4 Ypsilon.



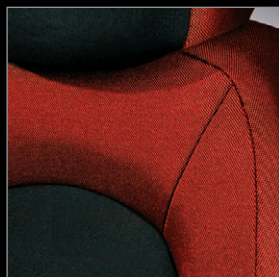


VYP numero 1

Marco, 20 anni. Sa tutto di megapixel, iPod, MP3, nanotecnologia, UMTS, USB, PSP, Xbox... La sua musica preferita? La techno, ovvio. Gli piace resettare il passato, ha troppi progetti per il domani. Studia ingegneria elettronica. Le sue idee sono chiare, solo i sentimenti a volte sono confusi (L'amo, non l'amo?). Adora la città, la gente, andar per locali, tirar tardi con gli amici. Si veste come gli pare. Guida quel che gli piace.







## Ypsilon Argento

Guarda avanti, il passato non ti interessa. Hai voglia di nuovo, di qualcosa che possa stupirti. **Hai fame di tecnologia,** di novità vere. Hai ragione e sai usare la testa. Ma non sei un robot la bellezza ti colpisce. La bellezza non imposta dagli altri. **Sei tu che decidi.** Sempre. Questione di personalità. Abbasso le divise, il conformismo, la noia, viva i colori, viva la vita. La tua vita. Sei tu che la guidi.









Il domani è oggi. Su Ypsilon, tutta la tecnologia di **Blue&Me™**,  
la soluzione telematica più innovativa, una vera rivoluzione:  
porta USB per connessione con iPod o con Media Player  
per ascoltare i file MP3 preferiti; Bluetooth® con sistema di comando  
e di riconoscimento vocale evoluto, completa integrazione  
con i tasti al volante per usare il cellulare senza mai spostare  
le mani dalla guida; visualizzazione delle informazioni sul display  
e lettura ad alta voce degli SMS in arrivo. Vi sembra complicato?  
Invece no, **più la tecnologia è innovativa, più deve essere  
facile da usare.** E così è. La grandezza di Ypsilon si fa  
sentire. Forte e chiaro, con il **Bose® Sound System:** sintonizzatore  
CD Hi-fi con equalizzatore grafico a 7 bande, amplificatore  
di potenza e 6 altoparlanti più sub-woofer.





VYP numero 2

Luca, architetto e designer. La linea, l'armonia, la bellezza, la creatività: in questo crede. Il lavoro è la sua passione. Essere sempre un passo avanti, stupire prima di tutto se stessi: questo è bello. Bello come trovare la nota giusta o improvvisare un assolo con gli amici di sempre, con cui suona da una vita. In una cantina o su un palco, non importa. La musica è piacere puro. Sì, la musica assomiglia alla sua auto.





## Ypsilon Oro

Non c'è bisogno di urlare per farsi sentire. Tu la pensi così. Ami l'understatement e odi l'esibizionismo.

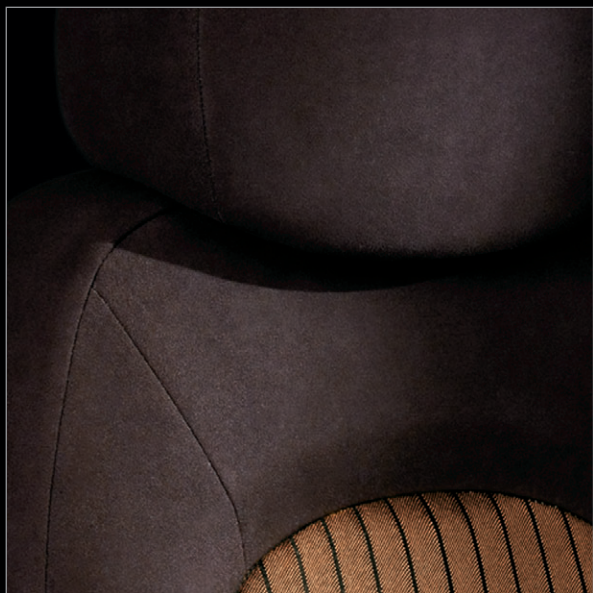
Un abito, un oggetto "all'ultimo grido": non sono queste le cose che ti attraggono. Invece delle mode, a te importano i modi. Sobri, eleganti. Avere senza esibire, essere te stesso e non un altro. Riconoscersi nelle scelte che mai nessuno riuscirebbe a importi.

**La tua auto è come te:** una potenza sussurrata, un'eleganza morbida e comoda, un carattere che odia gli eccessi, una personalità forte e sicura.

**Inconfondibile.** Calandra cromata.

Interni in tessuto Airtex blu o grigi oppure in tessuto Centorighe beige o ambra. E, se vuoi, cerchi in lega da 16". Sono anche i dettagli a fare la differenza.













L'esteriorità, il bello, è molto ma non basta. Ci vuole cuore, ci vuole anima, **ci vogliono motori degni di tanto fascino.**

Molti motori, tutti Euro 4. Brillanti, grande ripresa, consumi ridotti, zero inquinamento...quante volte avete letto queste parole?

Adesso è l'ora di crederci. Niente aggettivi, passiamo ai fatti:

benzina 1.2 60 CV, un classico, 1.4 77 CV

con consumi ridotti (5,5 l/100 km) e 1.4 16v 95 CV, con l'innovativo cambio meccanico 6 marce, il massimo della sportività.

I diesel 1.3 Multijet 75 CV e 1.3 Multijet 90 CV con turbina a geometria variabile. Tutti motori decisamente vivaci ma anche in grado di offrirti grande relax. Perché, se vuoi, puoi scegliere il cambio manuale robotizzato D.F.N. (Dolce Far Niente). E se tieni all'ambiente, tranquillo:

il motore 1.3 Multijet 75 e 90 CV è disponibile anche con DPF (diesel particulate filter), che regola le emissioni eliminando completamente il particolato.

Ypsilon: da 4,3 a 6,6 litri/100 km (ciclo combinato). Emissioni CO<sub>2</sub>: da 114 a 155 g/km.





VYP numero 3

Giulia, 28 anni. Adora la moda, segue le sfilate, frequenta i locali di tendenza. Le amiche la copiano, le nemiche la invidiano, gli uomini la amano. E non solo per la sua bellezza: c'è una testa sopra quel corpo. Una testa che sa esattamente quel che vuole. Odia la noia e la monotonia. Le piace leggere. E non solo riviste glam. Un libro più ti cattura e più ti libera, dice. E lei, alla libertà proprio non rinuncerebbe. Da piccola voleva fare l'hostess. E adesso lo è. Normale, per lei, ottenere quel che vuole. E voleva proprio un'auto così.







## Ypsilon Oro Plus

Made in Italy e Mad for Italy. Lo stile italiano è qui, tu lo riconosci. Come su una passerella, la vedi sfilare, modello inconfondibile. Ne apprezzi la linea, i colori e l'eleganza innata. Sorridi, sapendo che hai trovato esattamente quello che volevi. Anzi, molto di più. Presto la indosserai, ti stupirà la sua comodità.

**Decisamente, ti dona molto.**

Scoprirai, nel dettaglio, un'eleganza tutta speciale. Il pomello del cambio anche in versione madreperla. Gli esclusivi interni in tessuto Centorighe color ambra o beige oppure in tessuto Airtex blu o grigio. Le nuove coppe ruota da 15". Darai ragione al tuo istinto e penserai che questa volta le apparenze non ingannano. E adesso via, è ora di uscire. Con lei.









**Decisamente molto sicura di sé**, la Ypsilon. 6 airbag con funzione multistadio per guidatore e passeggero, cinture anteriori con pretensionatore e limitatore di carico. Antibloccaggio freni ABS con ripartitore di frenata elettronico EBD. Controllo dinamico di stabilità ESP con ASR, che evita lo slittamento delle ruote anche nelle condizioni più difficili e Hill Holder, per agevolare la partenza in salita.



VYP numero 4

Matteo e Francesca si amano. Una storia perfetta? Quasi melensa? Non proprio: lei adora il mare, le barche, salpare verso porti sempre nuovi. Lui è per i fuoripista, per l'eliski, per discese mozzafiato. Lei ama la lirica, lui è fanatico del jazz. Lei cambierebbe ogni giorno colore, taglio di capelli, trucco. Lui vorrebbe che restasse sempre la stessa. Perché lui l'ama. E lei lo ama. È la passione che li unisce. E poi su una cosa sono d'accordo: la vita va vissuta alla grande. Sempre. Anche la loro auto lo dimostra. Affinità elettiva.







## Ypsilon Platino

Una ricchezza esagerata e una raffinatezza estrema: sì, questa volta gli opposti si incontrano.

**Avere tutto, senza ostentarlo.**

Questo ti piace. Ti ci ritrovi. Sedili B-colore con seduta e schienale in Pelle e Alcantara® Starlite. Navigatore e clima bi-zona. Tetto apribile "GranLuce". Ogni dettaglio sussurra eleganza. Il piacere di guidare è al massimo. Il lusso diventa comodo, si trasforma in un viaggio dove ogni tuo desiderio è soddisfatto. Non hai bisogno di esprimerlo. Adesso, hai tutto.













Il mondo di Ypsilon è bello perché è vario. Incredibilmente vario:  
più di 700 possibili combinazioni per personalizzarla, per fare del suo  
stile il tuo stile. 13 colori - e 6 tutti nuovi -, 8 B-colore.

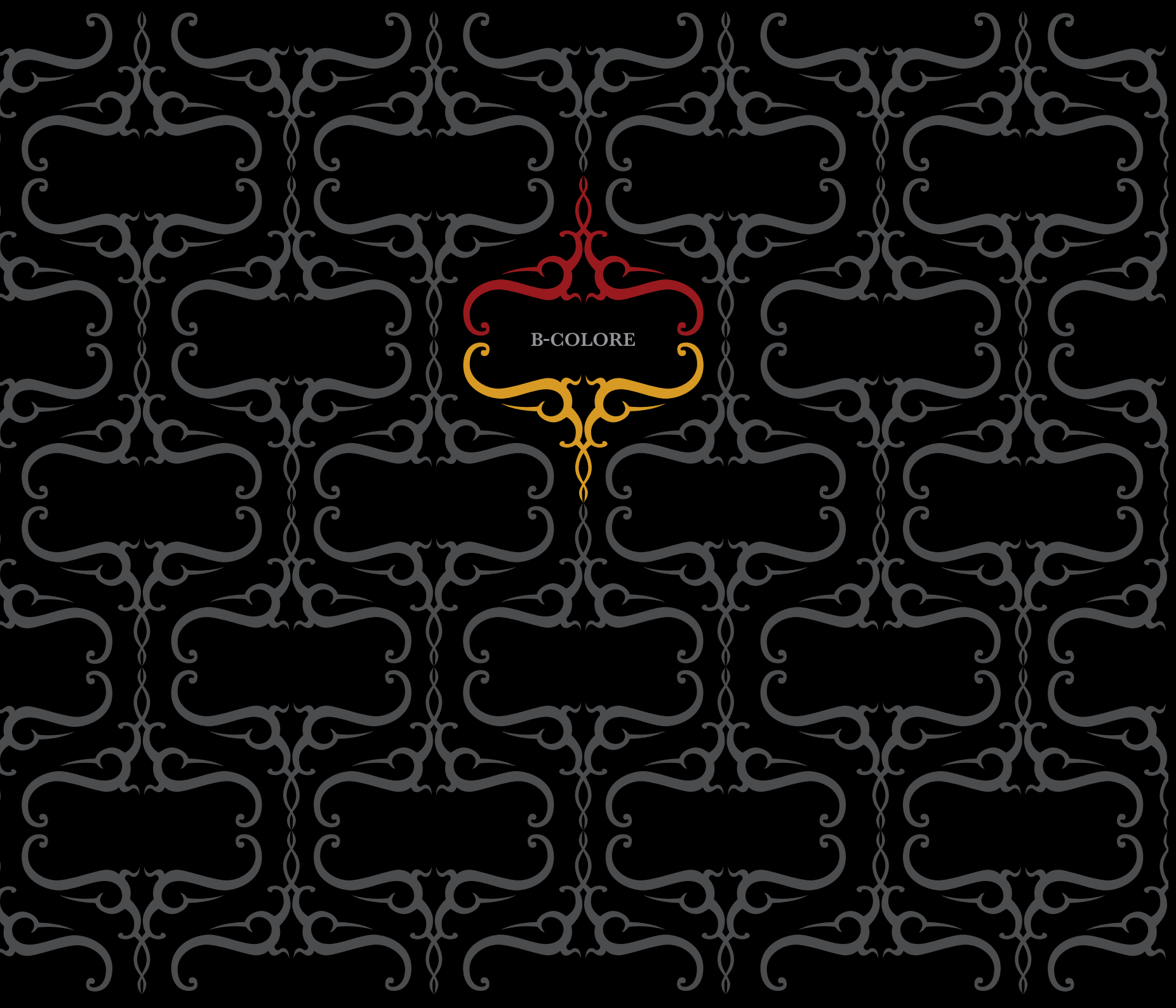
4 allestimenti con calandre diverse a seconda della versione:  
da quella sportiva in metalluro fino a quella cromata e modanature  
lateral cromate. Gli interni: ambienti sportivi con tessuti Techno  
oppure ambienti eleganti con colori e materiali ispirati alle nuove tendenze.

Interni in Pelle e Alcantara® per sottolineare ulteriormente lo stile.

No, decisamente, **la monotonia non fa parte del mondo Ypsilon.**

Né del tuo.





B-COLORE

Libero sfogo ai tuoi gusti:  
8 abbinamenti di colore  
per la carrozzeria e, se vuoi,  
anche cerchi in lega bicromatici.  
**L'eleganza si sdoppia,**  
l'armonia nasce dal contrasto.  
È la Ypsilon B-colore, bellezza.













[www.lanciaysilon.it](http://www.lanciaysilon.it)

Le illustrazioni e le descrizioni di questo opuscolo si intendono fornite a titolo indicativo. La Casa si riserva pertanto di apportare alle vetture, in qualsiasi momento e senza preavviso, quelle modifiche che ritenesse utili per migliorarle o per qualsiasi esigenza di carattere costruttivo e commerciale.

Lancia Marketing 04.5.5262.02 – S – 09/2008 – Printed in Italy – Arti Grafiche Giacone - Chieri (TO)